




STAVÍME NA PARTNERSTVÍ PŘÍRODY A LIDÍ

NADACE PARTNERSTVÍ

Jsme největší česká ekologická nadace. Nabízíme granty, vzděláváme v Otevřené zahradě a pomáháme zmírňovat dopady změn klimatu.

TO MĚ ZAJÍMÁ

- ◆ Michal Šindelář
- ◆ Nadace Partnerství
- ◆ 733 286 101
- ◆ michal.sindelar@nap.cz
- ◆ EUKI Cyclurban+
- ◆ Mobility Change, not Climate Change



CYCLING AS AN ELEMENT OF URBAN CLIMATE MITIGATION POLICY


THE PROJECT

COUNTRIES

PROJECT PARTNERS


CONTACT


accessible to every user, [...]



INTERNATIONAL SEMINAR „DATA AND CYCLING“ HELD IN PRAGUE BY CZECH ENVIRONMENTAL PARTNERSHIP FOUNDATION (NADACE PARTNERSTVÍ)


The Czech Environmental Partnership foundation (Nadace Partnerství), in collaboration with the City of Prague, with financial support of the Project „Mobility change, not climate change (Cyclurban+)“ funded by the European [...]





STATUS QUO ANALYSIS REVEALS LACK OF INTEGRATION OF CYCLING INTO CZECH STRATEGIC POLICIES

Cycling in the Czech Republic has a dedicated strategic document (the Cyklostrategie 2013 – 2020), which, due to the time of its creation, covers cycling in a relatively comprehensive way, [...]



CYCLURBAN+ DELIVERED FIRST POLICY BRIEF TO THE SLOVAK MINISTRY OF TRANSPORT AND THE OFFICE OF THE DEPUTY PRIME MINISTER

Data a cyklodoprava

◇ <https://www.youtube.com/watch?v=WJXeMKyc4Mg>

Videozáznam prezentací:

- 4:10 Význam dat pro rozvoj cyklodopravy v ČR, Jitka Vrtalová
- 26:36 Sčítání cyklistů v ČR, Luboš Kala
- 49:40 Sčítání cyklistů v zahraničí, Pete Dunsmoir
- 1:31:41 Sčítání cyklistů v Praze - aplikace Golemio, Ondřej Sivek
- 1:54:55 Organizace sčítání cyklistů v Pardubicích, Martin Ptáček
- 2:20:40 přestávka
- 3:20:35 Využití dat o cyklistech z mobilních navigačních aplikací, David Horatius
- 3:43:05 Intenzity cyklodopravy v Brně, Marek Lahoda
- 4:05:05 Cyklonehody, Dan Bárta
- 4:26:46 přestávka
- 4:50:20 Cyklodoprava v Brně - data a fakta, Robert Spál
- 5:08:41 Do práce na kole a trasová data, Jan Haruda
- 5:27:40 Metody pro pokročilou analýzu cyklistických dat, Pavol Žilecký

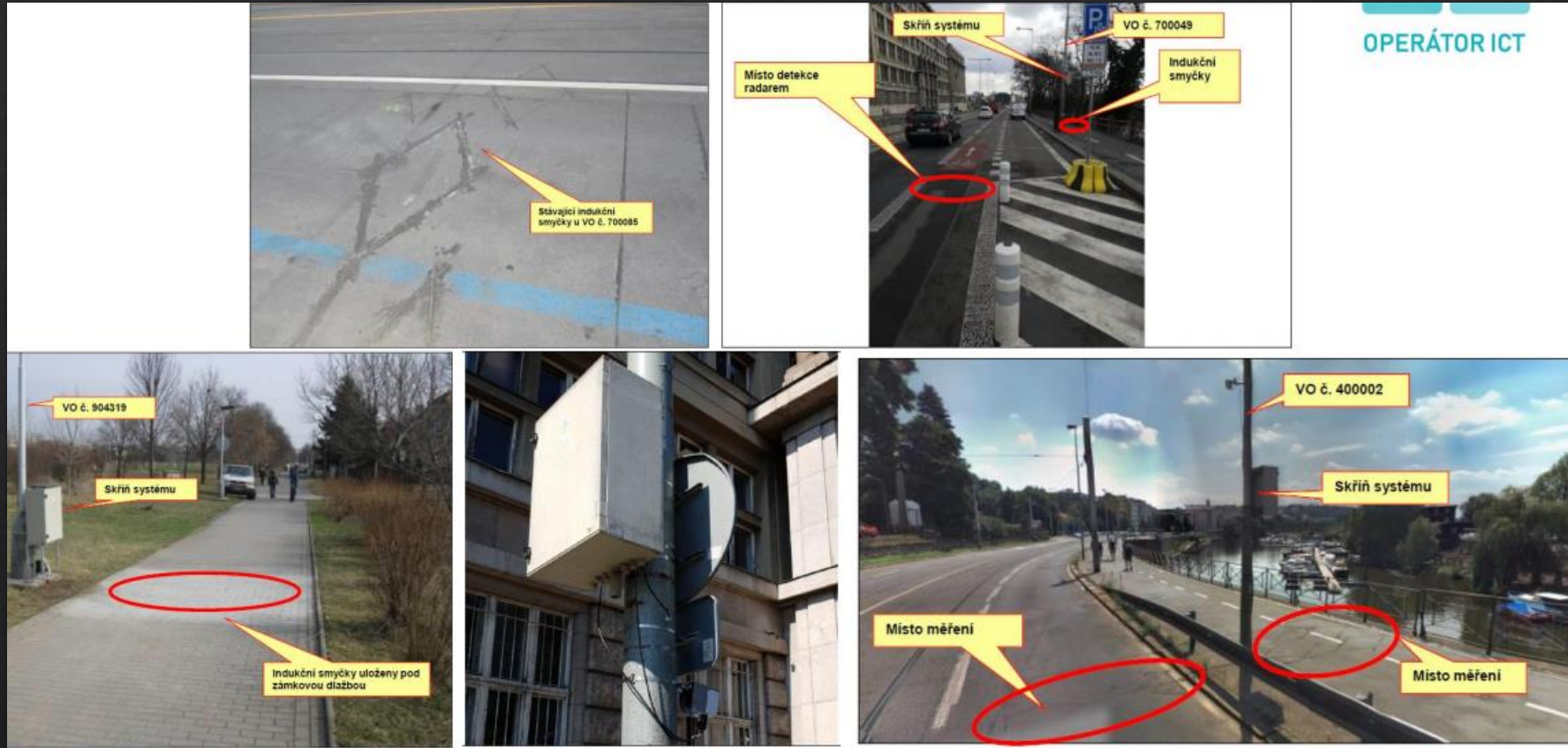
Prezentace ke stažení:

- Význam dat pro rozvoj cyklodopravy v ČR, Jitka Vrtalová, Presentace - <https://www.scitace.cz/Scitace/media/...>
- Sčítání cyklistů v ČR, Luboš Kala, Partnerství, o.p.s. Presentace - <https://www.scitace.cz/Scitace/media/...>
- Sčítání cyklistů ve Francii, Andrea Morelli, Eco-Counter, Francie Presentace - <https://www.scitace.cz/Scitace/media/...>
- Sčítání cyklistů v Praze - aplikace Golemio, Ondřej Sivek, OICT Praha Presentace - <https://www.scitace.cz/Scitace/media/...>
- Organizace sčítání cyklistů v Pardubicích, Martin Ptáček, Magistrát měs Presentace - <https://www.scitace.cz/Scitace/media/...>
- Využití dat o cyklistech z mobilních navigačních aplikací, David Horatius Presentace - <https://www.scitace.cz/Scitace/media/...>
- Intenzity cyklodopravy v Brně, Marek Lahoda, Komise dopravní Rady mě Presentace - <https://www.scitace.cz/Scitace/media/...>
- Cyklonehody, Dan Bárta, Royal HaskoningDHV Presentace - <https://www.scitace.cz/Scitace/media/...>
- Cyklodoprava v Brně - data a fakta, Robert Spál, Magistrát města Brna Presentace - <https://www.scitace.cz/Scitace/media/...>
- Do práce na kole a trasová data, Jan Haruda, AutoMat Presentace - <https://www.scitace.cz/Scitace/media/...>
- Metody pro pokročilou analýzu cyklistických dat, Pavol Žilecký, Umotional Presentace - <https://www.scitace.cz/Scitace/media/...>



Data a cyklodoprava, záznam prezentací 16. 6. 2020

Sčítače



Sčítače, Luboš Kala

Partnerství o.p.s.

- **Více než 10 let** zkušeností se sčítáním cyklistů a chodců pro účely dopravy a turistiky
- **Více než 200** instalovaných sčítačů v ČR
- Sčítání dopravy pomocí sčítačů **Eco-Counter**
- Naši klienti
 - **Města:** Jihlava, Pardubice, Otrokovice, Ostrava, Ostrov, Písek, Praha...
 - **Kraje:** Jihočeský, Jihomoravský, Královehradecký, Středočeský, Vysočina, Ústecký...
 - **Národní parky:** České Švýcarsko, KRNAP, Podýjí, Šumava,

o.p.s. partnerství

eco counter

o.p.s. partnerství

eco counter

LIDÉ A PŘÍRODA

Jak typ sčítače je vhodný?

- Koho chci sčítat? Potřebuji odlišit cyklisty x chodce (x automobily)?
- Kde chci sčítat?
- Chci hodnoty také přímo zobrazit procházejícím/projíždějícím?

<p><u>Všichni bez rozlišení</u></p> <p>PYRO BOX</p>	<p><u>Pouze cyklisté</u></p> <p>ZELT</p> <p>TUBES</p>	<p><u>Rozlišení pěších a cyklistů</u></p> <p>MULTI</p> <p>MULTI MOBILE</p> <p>CITIX 3D</p>	<p><u>Zobrazovací panely</u></p> <p>CLASSIC</p> <p>CLASSIC+</p> <p>COMPACT</p>
---	---	--	--

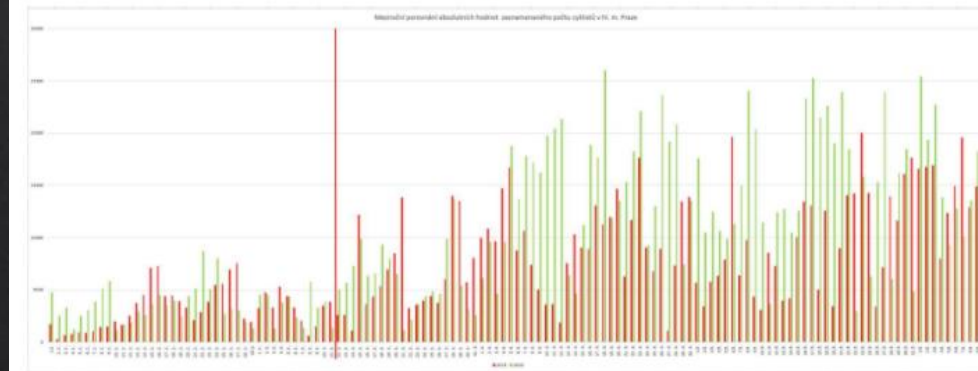
Sčítače v Praze, Ondřej Sívek



PODROBNÉ MEZIROČNÍ SROVNÁNÍ

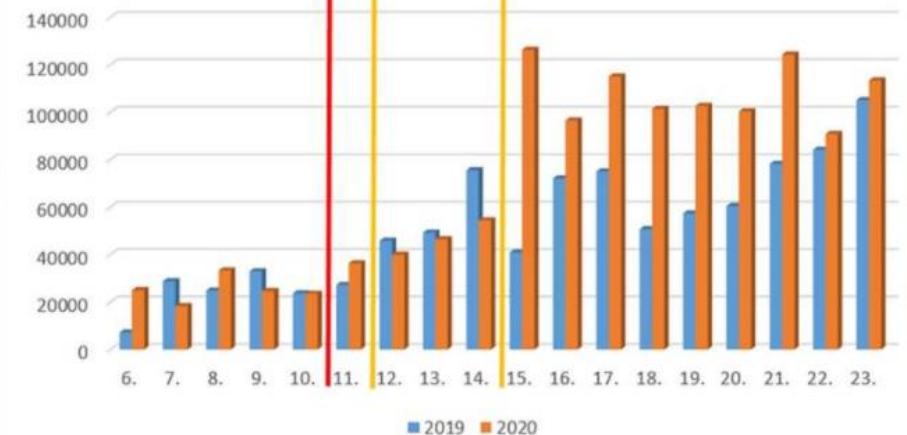
ABSOLUTNÍ POČTY

Absolutní počty ukazuje tabulka (velký červený předěl 12. března = vyhlášení nouzového stavu).



Pro větší rozlišení si můžete graf otevřít v příloze.

Meziroční vývoj týdenního počtu cyklistů Po-Ne



◇ <https://www.cistoustopou.cz/index.php/kolo/clanek/praha-zaziva-boom-cyklistiky-1510>

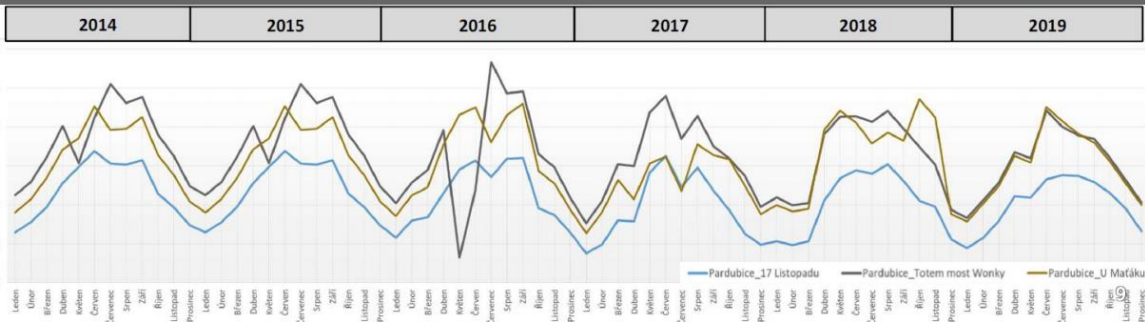
Sčítače Pardubice, Martin Ptáček

DLOUHODOBÉ SČÍTÁNÍ

5/7

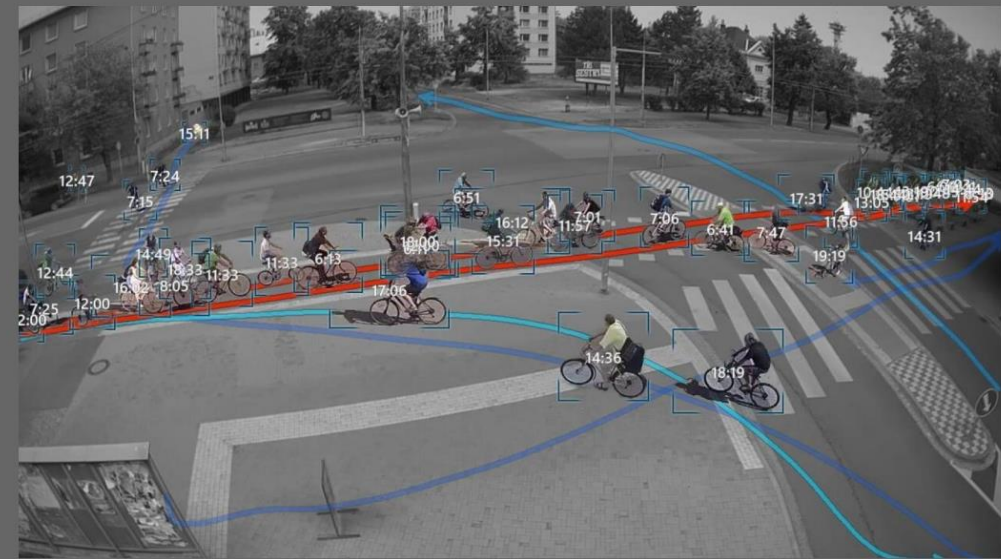


📈 Vývoj intenzit v rámci roku

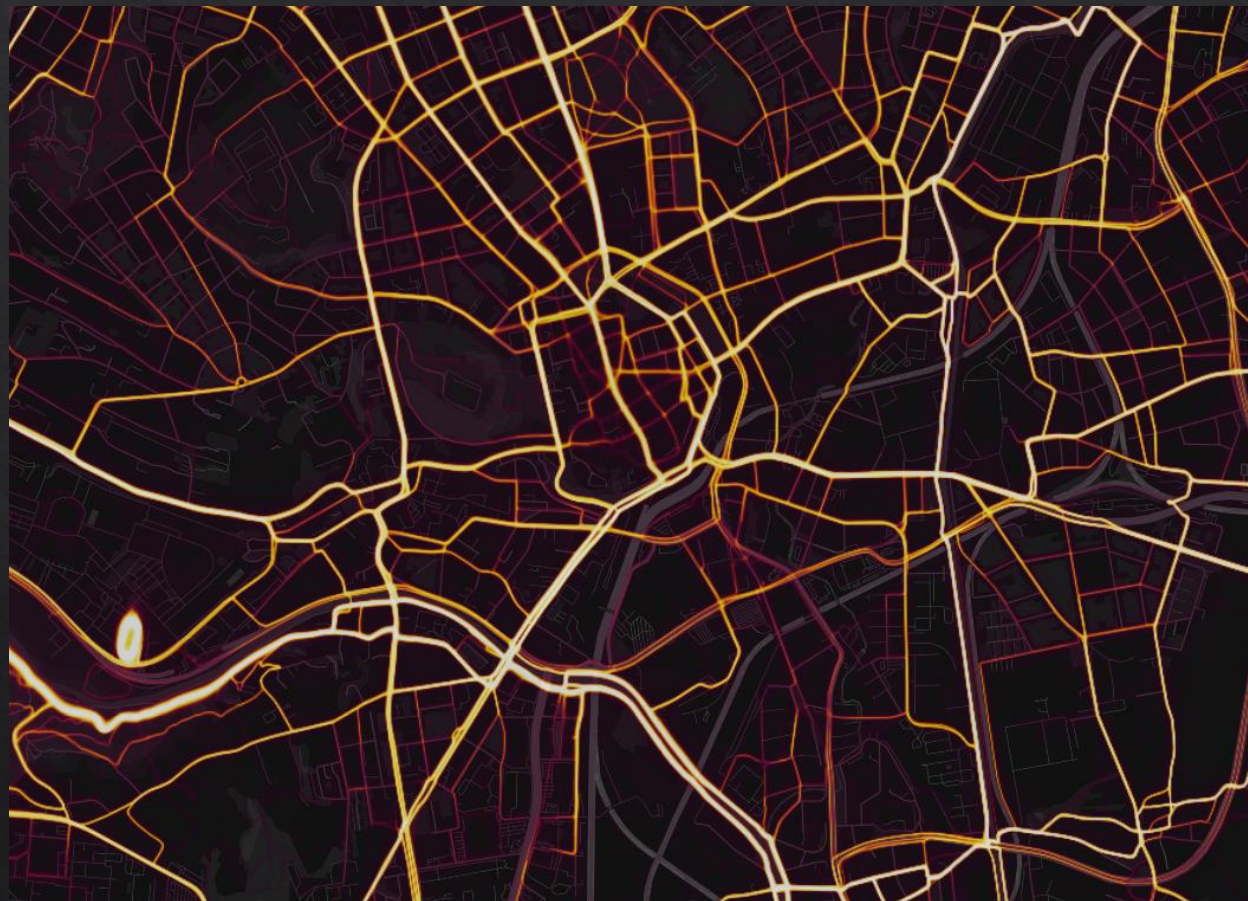


KAMEROVÉ ZÁZNAMY

3/5



Trasová data



Praha trasová data, David Horatius

Využití dat o cyklistech z mobilních navigačních aplikací

Analytické podklady

Odhad intenzit cyklistické dopravy

- Data od roku 2017
- Kalibrace pomocí porovnání se sčítači a profilovými průzkumy
- Umožňuje rozlišit
 - Intenzity ve všední dny
 - Intenzity o víkendech
 - Intenzity v sezonně
 - Intenzity mimo sezonu
- Výstupy je veřejně dostupný na serveru Golemio

<https://golemio.cz/cs/node/22>



Analytické podklady

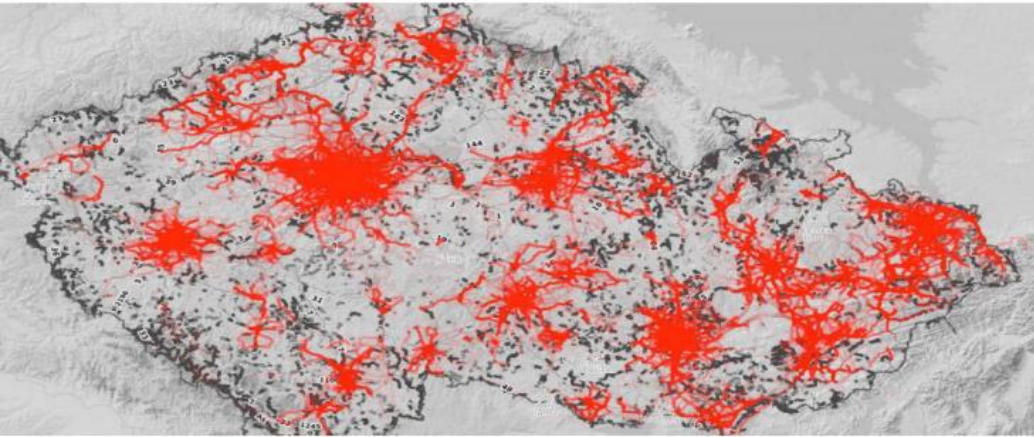
- Vyhodnocování provozu cyklistů v protisměru („jednosměrky“)
- Analytické vyhodnocení dat „vlastními silami“
- Není zveřejňováno, ale poskytováno dotčeným SSÚ a PČR

Ulice	Začátek	Konec	Délka v m	Poznámka	mobilní počet cyklistů 2017		mobilní počet cyklistů 2018		nehody z úřadů cyklistů v letech 2017 - 2018	Závislost na cyklistech	Cyklista v protisměru	Číslo nehod
					Ve směru	V protisměru	Ve směru	V protisměru				
na Přívoz	Metázkova	Janáčekova	121,90	OKD	110 133	117 939	67 733	72 535	0	1	0	0
na Přívoz	Čižborská	Adolfova	168,00	OKD	15 191	70 257	22 378	70 679	0	0	0	0
na Přívoz	Janáčekova	Metázkova	47,70	OKD	110 133	109 078	69 862	64 828	0	1	0	0
Šárka	Selčivská	Vítězslavova	66,00	OKD	73 000	105 702	50 679	52 720	0	0	0	0
na Přívoz	Janáčekova	Opavská	287,20	OKD	54 434	59 708	49 726	51 291	0	0	0	0
na Přívoz	Šárka	Vítězslavova	69,30	OKD	101 694	63 506	52 788	45 985	0	1	0	0
na Přívoz	Janáčekova	Janáčekova	250,90	OKD	41 206	38 500	42 448	39 931	0	0	0	0
na Přívoz	Janáčekova	Čižborská	47,07	OKD	38 610	48 526	39 271	27 822	0	0	0	0
na Přívoz	Čižborská	Čižborská	80,37	OKD	38 610	48 526	28 707	27 434	0	0	0	0
na Přívoz	na Přívoz	Jungmannova	200,81	Nelegální	94 731	41 456	74 706	73 940	0	0	0	0
na Přívoz	Čižborská	Metázkova	64,20	OKD	25 951	29 749	13 605	16 938	0	0	0	0
na Přívoz	Čižborská	Janáčekova	66,00	OKD	28 483	27 639	20 816	16 870	0	0	0	0
na Přívoz	rybarská	na Přívoz	138,41	OKD	30 729	19 194	22 652	12 721	0	1	0	0
na Přívoz	na Přívoz	Ušatekova	130,41	Nelegální	2 321	4 009	1 224	11 668	0	0	0	0
na Přívoz	Janáčekova	Janáčekova	143,88	OKD	18 145	9 916	11 496	11 700	0	0	0	0
na Přívoz	Jungmannova	Metázkova	24,30	Nelegální	18 988	14 374	9 319	9 728	0	0	0	0
na Přívoz	Čižborská	Jungmannova	137,21	Nelegální	19 988	14 374	9 231	9 728	0	0	0	0
na Přívoz	Metázkova	Janáčekova	82,14	Nelegální	12 870	10 760	16 462	7 187	0	0	0	0
na Přívoz	Čižborská	Janáčekova	82,39	Nelegální	4 220	1 899	3 872	7 187	0	0	0	0
na Přívoz	rybarská	rybarská	92,39	Nelegální	91 215	8 918	54 760	6 734	0	1	0	0
na Přívoz	rybarská	rybarská	42,04	Nelegální	17 801	7 806	13 877	6 734	0	0	0	0
na Přívoz	rybarská	rybarská	74,34	Nelegální	6 320	8 439	2 449	6 320	0	0	0	0
na Přívoz	rybarská	rybarská	118,88	OKD	22 575	11 604	9 660	5 714	0	1	0	0



Trasová data, Honza Haruda

Trasy cest účastníků DPNK 2019



Trasy cest účastníků DPNK 2019
v Ostravě detail



Jak data pro své město získat?

Zakoupením - zdroje budou
použity na rozvoj DPNK

Podporou DPNK ve svém městě -
podíl na organizaci

Trasová data, Pavol Žilecký

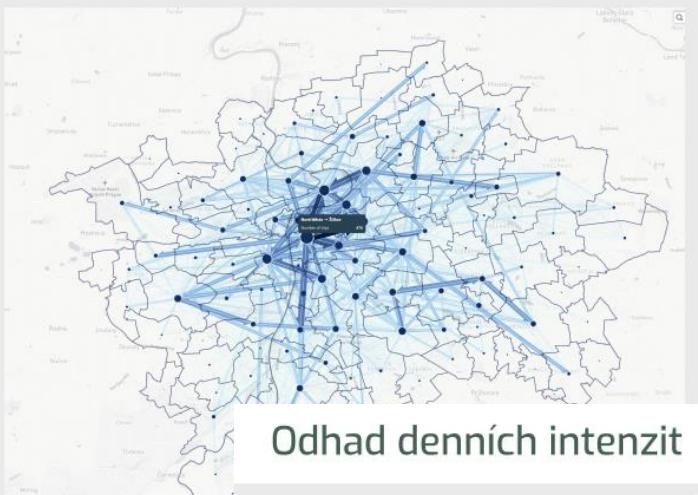
Matice zdrojů a cílů cest



Plovoucí data (zdroje a cíle cest)



Geo vizualizační nástroje



Odhad denních intenzit

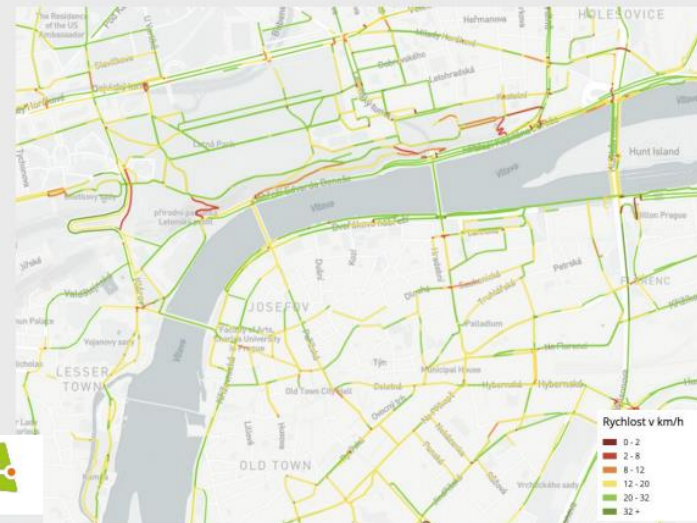
Rychlosti cyklistů



Plovoucí data
Pražská cyklistická síť
Data ze statických sčítačů



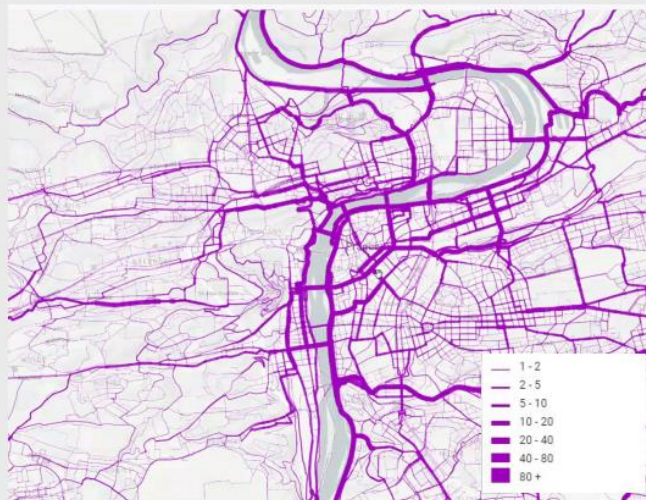
Map-matching
Geo vizualizační nástroje



Plovoucí data
Pražská cyklistická síť
Data ze statických sčítačů

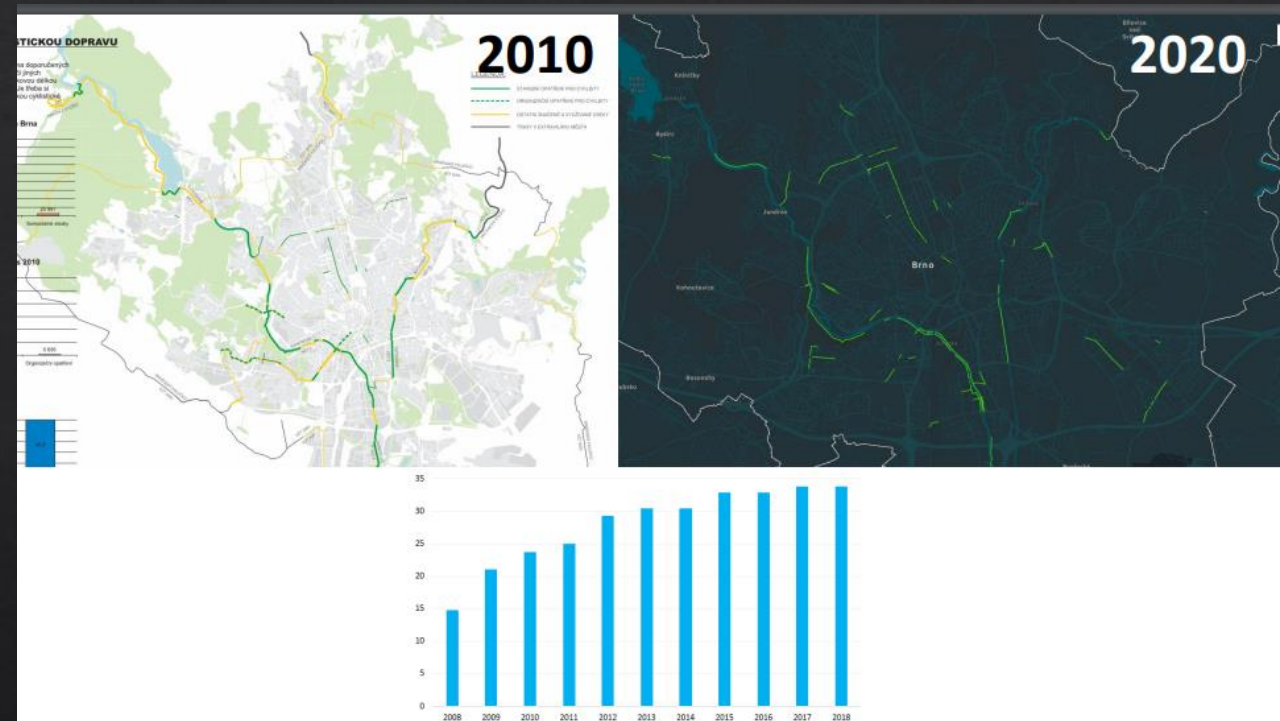
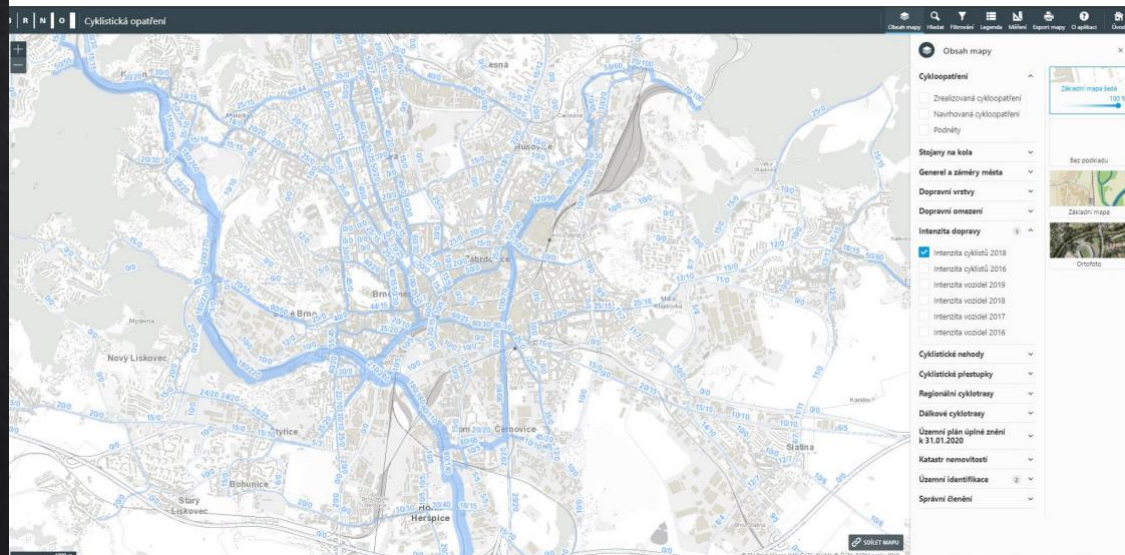


Map-matching
Penetrance
Geo vizualizační nástroje



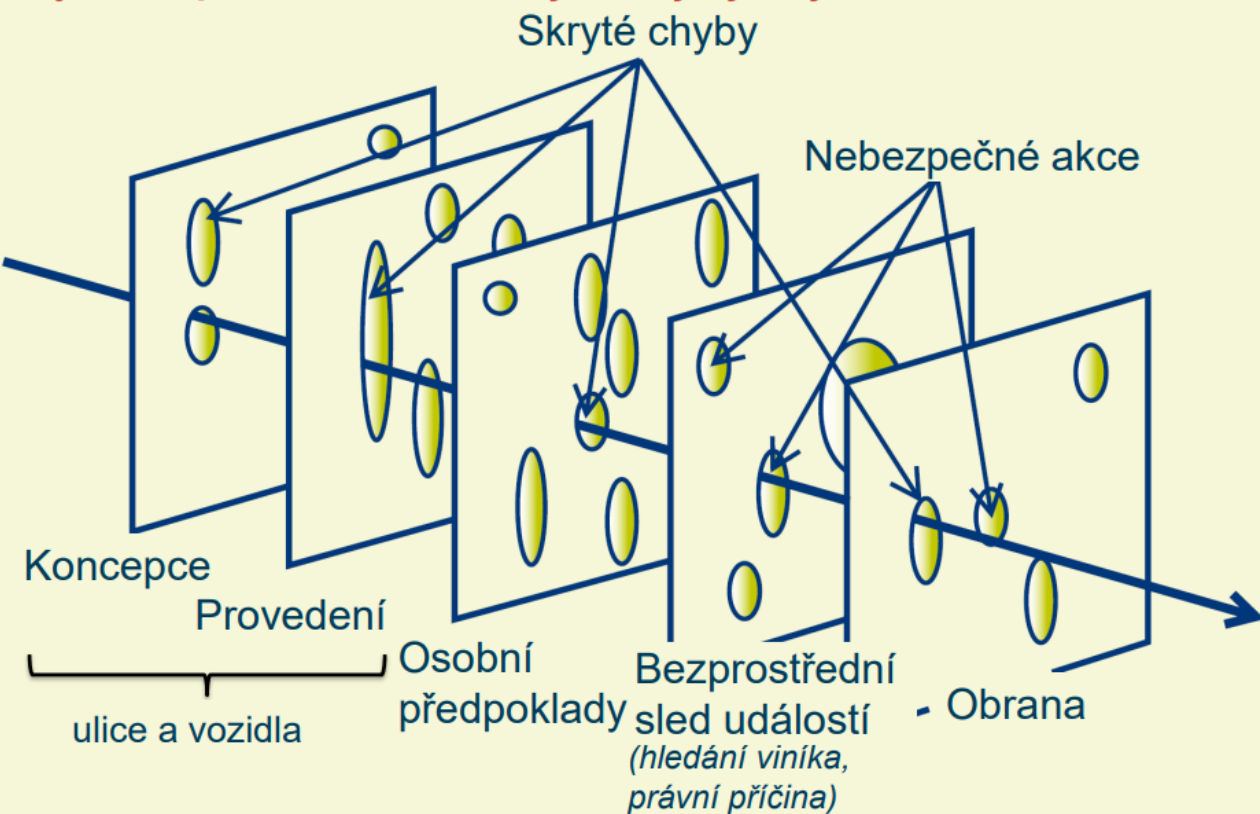
Data sama nestačí, Marek Lahoda, Robert Spál

<https://gis.brno.cz/mapa/cykloopatreni>



Cyklonehody, Dan Bárta

Co je to dopravní nehoda – švýcarský sýrový model - Reason 1990



J. Reason: The contribution of latent human failures to the breakdown of complex systems, 1990

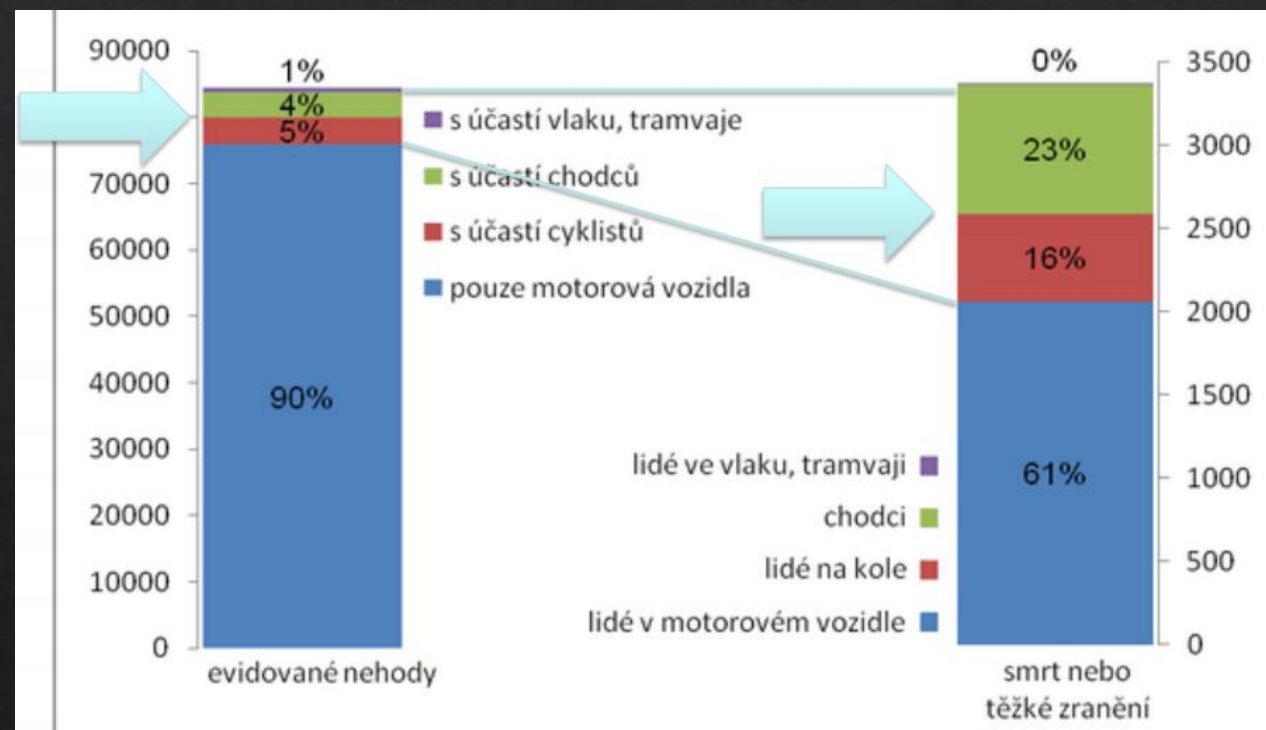
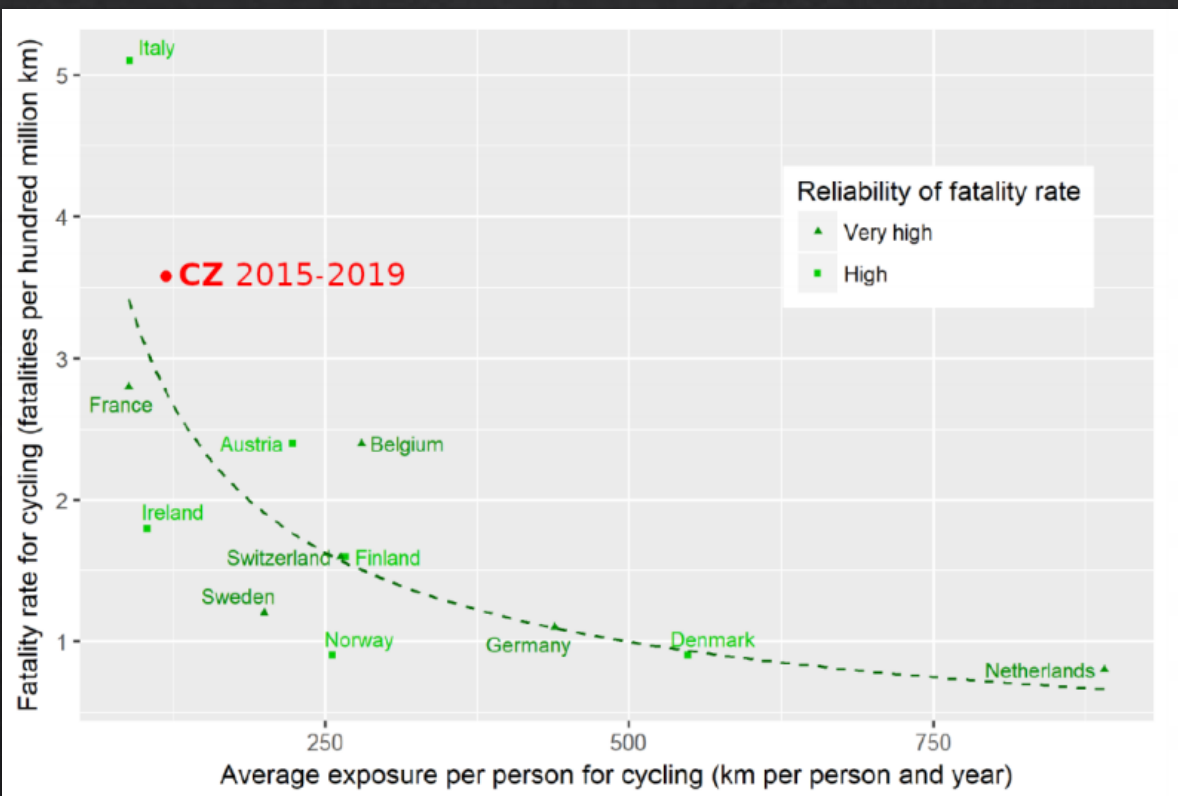
převzato upravené z Advancing Sustainable Safety, SWOV 2016, Nizozemí, [dostupné online](#)

Vize nula – Švédský parlament 1997

- Globální hnutí
- „Není eticky přijatelné, aby byl někdo usmrčen nebo vážně zraněn během silniční přepravy“
- Tradičně nesou odpovědnost za bezpečnost provozu účastníci dopravy.
- Vize nula mění paradigma, spoluodpovědnost nese celá společnost, tj. projektanti, inženýři, politici, úředníci, aktivisté, já.
- Avšak praktické národní realizace vize se dosti různí...



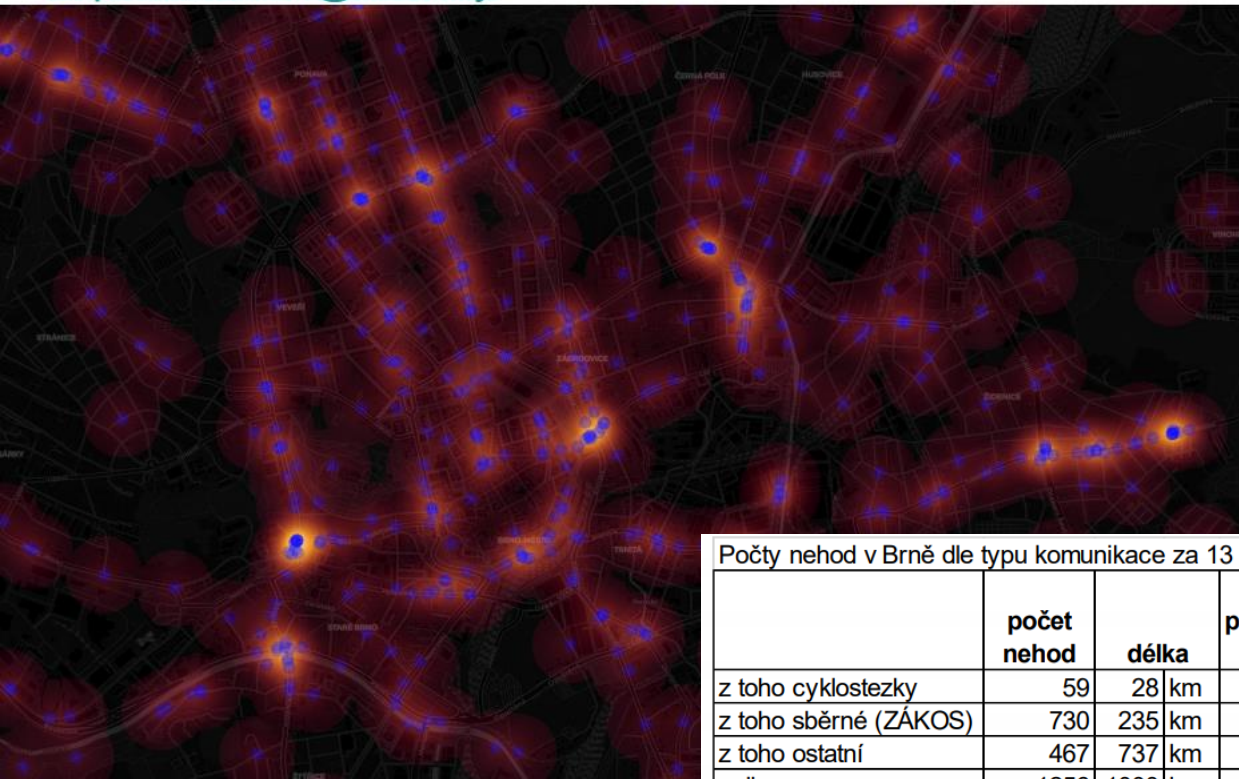
Cyklonehody, Dan Bárta



Cyklonehody, Dan Bárta

Soustředění nehod na hlavní tahy s přívlaskem: křiž/koleje/sklon

<https://1url.cz/@nehody>



Řečkovická × Černožorská × Příjezdová – 13 nehod za 13 let



Počty nehod v Brně dle typu komunikace za 13 let, 2007-2019

	počet nehod	délka	počet nehod na 1 km	počet nehod na 1 km a tisíc cyklistů	závažnost nehod na 1 km a milion cyklistů
z toho cyklostezky	59	28 km	2.1	1.9	28
z toho sběrné (ZÁKOS)	730	235 km	3.1	26.5	305
z toho ostatní	467	737 km	0.6	-	-
celkem	1256	1000 km	1.3	-	-

- Ztráty z nehodovosti 1,5 mld Kč za 13 let.
- Účelové investice do cyklistické infrastruktury 330 mil Kč za 30 let.

Data a cyklodoprava

- ◇ všechny prezentace, jak záznam, tak slajdy, naleznete na youtube <https://www.youtube.com/watch?v=WJXeMKyc4Mg>
- ◇ v popisu videa odkazy na jednotlivé prezentace (jak záznam, tak slajdy)